



# ISTITUTO TECNICO STATALE "L. EINAUDI"

## ECONOMICO - TECNOLOGICO

Via J. Sansovino, 6 - 31044 MONTEBELLUNA (TV) ☎ 0423 23587 - Fax 0423 602717  
Web: [www.itseinaudi.it](http://www.itseinaudi.it) - E-mail: [info@itseinaudi.it](mailto:info@itseinaudi.it)



L'Istituto "Luigi Einaudi" è da sempre un polo economico e tecnologico importante per Montebelluna e per tutto il territorio limitrofo: L'Istituto offre percorsi formativi nel settore economico (con l'indirizzo **Amministrazione, Finanza e Marketing**, corrispondente al vecchio corso per Ragionieri) e nel settore tecnologico (con gli indirizzi **Elettronica ed Elettrotecnica, Informatica e Telecomunicazioni, Costruzioni, Ambiente e Territorio**, corrispondenti ai vecchi corsi per periti industriali e Geometri).

La struttura dispone di laboratori ad alta specializzazione, aule multimediali, biblioteca, palestre, aula magna, bar, ampio parcheggio e giardino.

L'Istituto "Luigi Einaudi" ha una lunga tradizione formativa e da sempre coglie le spinte innovative provenienti dal mondo dell'economia, dalla tecnologia e dalla ricerca. Negli ultimi anni si è distinto come scuola di riferimento per lo sviluppo di progetti formativi nel campo informatico, economico e territoriale.

È una scuola che offre ai suoi studenti una formazione qualificata, che da un lato favorisce l'inserimento rapido in un mondo produttivo caratterizzato da un'elevata domanda di diplomati degli istituti tecnici, dall'altro permette l'accesso ai vari percorsi universitari.

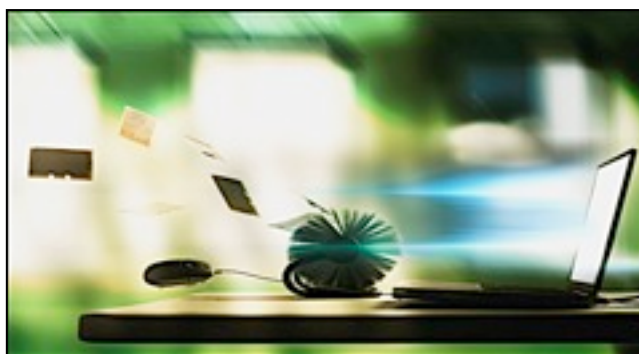
### **Il vento della tecnica**

*Una proposta per il rilancio del Paese: la scienza e la tecnica come strumenti per rilanciare il Paese ed offrire una concreta opportunità di lavoro ai giovani.*

*Oggi più che mai gli imprenditori hanno bisogno di diplomati tecnici per sviluppare nuovi prodotti più competitivi, affrontare nuovi mercati esteri, rivedere i nuovi costi di produzione e contrastare la concorrenza internazionale.*

*I diplomati tecnici sono una risorsa fondamentale per l'Italia, soprattutto per quel ricchissimo e vitale tessuto d'impresie medie e piccole che costituiscono la spina dorsale della nostra industria e che ogni giorno combattono alle frontiere dell'innovazione internazionale.*

Da "Il Sole 24 Ore", Scuola Orientagiovani.



## Indirizzi di studio a.s. 2011-12

Il recente Riordino degli istituti tecnici (D.P.R. 88 del 15 marzo 2010) prevede due settori fondamentali, uno **economico** e uno **tecnologico**, ciascuno dei quali si articola in vari indirizzi.

L'offerta formativa del nostro Istituto nell'a.s. 2011-12 sarà così articolata:

Settori	Indirizzi	Articolazioni
<b>ECONOMICO</b>	<b>Amministrazione, Finanza e Marketing</b>	"Sistemi informativi aziendali" "Relazioni internazionali per il marketing"
<b>TECNOLOGICO</b>	<b>Elettronica ed Elettrotecnica</b>	"Elettronica"
		"Elettrotecnica"
	<b>Informatica e Telecomunicazioni</b>	"Informatica"
		"Telecomunicazioni"
<b>Costruzioni, Ambiente E Territorio</b>	"Geotecnico"	



### Gli istituti tecnici

Gli istituti tecnici, riorganizzati e potenziati, offrono una solida base culturale di carattere scientifico e tecnologico che, attraverso lo studio, l'approfondimento e l'applicazione di linguaggi e metodologie di carattere generale e specifico, permette di far acquisire agli studenti i saperi e le competenze necessari per un rapido inserimento nel mondo del lavoro, per l'accesso all'università e all'istruzione e formazione tecnica superiore.

Si caratterizzano per l'uso di metodologie finalizzate a sviluppare competenze basate sulla didattica in laboratorio, l'analisi e la soluzione dei problemi, il lavoro per progetti e sono strutturati in modo da favorire un collegamento organico con il mondo del lavoro e delle professioni attraverso strumenti didattici quali stage, tirocini e alternanza scuola-lavoro.

Offrono una formazione tecnica e scientifica di base molto richiesta dal mondo del lavoro e delle professioni, utile per proseguire gli studi negli istituti tecnici superiori o all'università, soprattutto nelle facoltà scientifiche, tecnologiche ed economiche.

## La struttura e i laboratori

L'edificio che ospita l'Istituto "L. Einaudi" è di recente costruzione e conforme al D.L. 81/2008; è privo di barriere architettoniche ed è dotato di ascensore e di ampio parcheggio.

L'Istituto offre l'opportunità di utilizzare numerosi laboratori e aule speciali collegati mediante rete intranet e internet.

- Biblioteca
- Laboratorio linguistico
- Laboratorio di Fisica
- 2 laboratori di Biologia e Chimica
- 5 laboratori di informatica con collegamento internet/intranet
- Laboratorio di Elettronica
- Laboratorio di Telecomunicazioni
- Laboratorio di Sistemi elettronici
- Aula di Tecnologia, Disegno e Progettazione (T.D.P.)
- Laboratorio CAD (Computer Aided Design)
- 2 aule di Disegno
- Aula di Topografia
- Sala audiovisivi
- Sala stampa
- Palestra



## Attività complementari

L'Istituto "L. Einaudi" offre ai propri studenti un'ampia scelta di attività extra-curricolari per approfondire i propri interessi e per completare la propria preparazione:

- Progetto Orientamento
- Progetto Stages estivi
- Progetto Lingue (certificazione per le lingue straniere)
- Progetto Soggiorni di studio all'estero
- Progetto Tecnologie dell'Informazione e della Comunicazione (certificazione ECDL)
- Progetto Scienze
- Progetto Centro Informazione e Consulenza
- Progetto Relazionarsi con il "diverso"
- Progetto Educazione stradale e patentino
- Progetto Attività integrative degli studenti (giornale scolastico, corso di fotografia, laboratorio teatrale, ecc.)
- Progetto Attività sportiva pomeridiana

## SETTORE ECONOMICO

<b>Indirizzo AMMINISTRAZIONE, FINANZA E MARKETING</b>					
<b>classe</b>	<b>1<sup>a</sup></b>	<b>2<sup>a</sup></b>	<b>3<sup>a</sup></b>	<b>4<sup>a</sup></b>	<b>5<sup>a</sup></b>
Religione cattolica o attività alternative	1	1	1	1	1
Lingua e letteratura italiana	4	4	4	4	4
Storia	2	2	2	2	2
Lingua inglese	3	3	3	3	3
Seconda lingua comunitaria	3	3			
Matematica	4	4	3	3	3
Informatica	2	2			
Scienze integrate (Scienze della Terra e Biologia)	2	2			
Scienze integrate (Fisica)	2				
Scienze integrate (Chimica)		2			
Diritto ed economia	2	2			
Economia aziendale	2	2			
Geografia	3	3			
Scienze motorie e sportive	2	2	2	2	2
<b>“AMMINISTRAZIONE, FINANZA E MARKETING”</b>					
Informatica			2	2	
Seconda lingua comunitaria			3	3	3
Economia aziendale			6	7	8
Diritto			3	3	3
Economia politica			3	2	3
<b>Articolazione “RELAZIONI INTERNAZIONALI PER IL MARKETING”</b>					
Seconda lingua comunitaria			3	3	3
Terza lingua straniera			3	3	3
Economia aziendale e geo-politica			5	5	5
Diritto			2	2	2
Relazioni internazionali			2	2	3
Tecnologie della comunicazione			2	2	
<b>Articolazione “SISTEMI INFORMATIVI AZIENDALI”</b>					
Seconda lingua comunitaria			3		
Informatica			4	5	5
Economia aziendale			4	7	7
Diritto			3	3	2
Economia politica			3	2	3
Totale ore di laboratorio in compresenza con l'insegnante tecnico-pratico			9		
<b>Totale ore di lezione settimanali</b>	<b>32</b>	<b>32</b>	<b>32</b>	<b>32</b>	<b>32</b>

## Indirizzo AMMINISTRAZIONE, FINANZA E MARKETING

**PER CHI**

- è interessato al mondo delle aziende, della finanza, del marketing;
- vuole partecipare ai processi di organizzazione aziendale;
- è sensibile alle tematiche economiche.

**SE...**

- sei attento ai processi di organizzazione e amministrazione aziendale;
- se sei interessato alle operazioni gestionali;
- hai interesse per i prodotti assicurativi e finanziari;
- sei attratto dalle tecniche di marketing;
- ritieni importanti le competenze linguistiche e informatiche.

**AMBITI PROFESSIONALI:**

- Gestione dei processi aziendali in ambito contabile, fiscale, finanziario, contrattuale.

**IL DIPLOMATO DI QUESTO INDIRIZZO HA  
COMPETENZE RIGUARDANTI:**

- i macro-fenomeni economici nazionali ed internazionali;
- la normativa civilistica e fiscale;
- l'organizzazione e amministrazione aziendale;
- gli strumenti di marketing;
- i prodotti assicurativo-finanziari.

**PER ESSERE IN GRADO DI:**

- contribuire all'innovazione e al miglioramento organizzativo e tecnologico dell'azienda;
- redigere e interpretare documenti amministrativi e finanziari;
- gestire adempimenti di natura fiscale;
- svolgere attività di marketing;
- collaborare all'organizzazione, alla gestione e al controllo dei processi aziendali.

**LO STUDENTE PUÒ SCEGLIERE TRA:**

- l'indirizzo generale "Amministrazione, Finanza e Marketing";
- l'articolazione "Relazioni internazionali per il marketing";
- l'articolazione "Sistemi informativi aziendali".



## SETTORE TECNOLOGICO

<b>Indirizzo ELETTRONICA ED ELETTROTECNICA</b>					
<b>classe</b>	<b>1<sup>a</sup></b>	<b>2<sup>a</sup></b>	<b>3<sup>a</sup></b>	<b>4<sup>a</sup></b>	<b>5<sup>a</sup></b>
Religione cattolica o attività alternative	1	1	1	1	1
Lingua e letteratura italiana	4	4	4	4	4
Storia	2	2	2	2	2
Lingua inglese	3	3	3	3	3
Matematica	4	4	3	3	3
Diritto ed economia	2	2			
Scienze integrate (Scienze della Terra e Biologia)	2	2			
Scienze motorie e sportive	2	2	2	2	2
Scienze integrate: Fisica	3	3			
Scienze integrate: Chimica	3	3			
Tecnologie e tecniche di rappresentazione grafica	3	3			
Tecnologie informatiche	3				
Scienze e tecnologie applicate		3			
Complementi di matematica			1	1	
<b>Articolazione "ELETTRONICA"</b>					
Tecnologie e progettazione di sistemi elettrici ed elettronici			5	5	6
Elettrotecnica ed Elettronica			7	6	6
Sistemi automatici			4	5	5
<b>Articolazione "ELETTROTECNICA"</b>					
Tecnologie e progettazione di sistemi elettrici ed elettronici			5	5	6
Elettrotecnica ed Elettronica			7	6	6
Sistemi automatici			4	5	5
Totale ore di laboratorio in presenza con l'insegnante tecnico-pratico	8		17		10
Totale ore di lezione settimanali	32	32	32	32	32



<b>Indirizzo ELETTRONICA ED ELETTROTECNICA</b>	
<p><b>PER CHI</b></p> <ul style="list-style-type: none"> <li>• è curioso, dinamico e orientato alle applicazioni della tecnologia;</li> <li>• è appassionato di ricerca e vuole misurarsi anche con il lavoro autonomo e di laboratorio;</li> <li>• vuole essere protagonista dello sviluppo scientifico e dell'innovazione tecnologica.</li> </ul>	<p><b>SE...</b></p> <ul style="list-style-type: none"> <li>• ti attraggono i sistemi elettronici e gli impianti elettrotecnici;</li> <li>• ti affascina la robotica e l'automazione industriale</li> <li>• vuoi contribuire all'ottimizzazione del consumo energetico.</li> </ul>
<ul style="list-style-type: none"> <li>• L'<b>ELETTRONICA</b> si occupa dell'elaborazione dei segnali elettrici e quindi dell'informazione. Crea strumenti che trovano applicazione in moltissimi settori, come le telecomunicazioni, l'informatica, la diagnostica, la clinica medica e la robotica.</li> <li>• L'<b>ELETTROTECNICA</b> si occupa della trasmissione della potenza elettrica, della gestione e del progetto delle macchine elettriche. Si occupa di tutta la filiera per la produzione e la trasformazione dell'energia elettrica.</li> </ul> <p><b>AMBITI PROFESSIONALI:</b></p> <ul style="list-style-type: none"> <li>• Collaborazione nella progettazione, realizzazione, gestione di sistemi e circuiti elettronici, impianti elettrici civili e industriali, sistemi di automazione.</li> </ul>	
<p><b>IL DIPLOMATO DI QUESTO INDIRIZZO HA COMPETENZE RIGUARDANTI:</b></p> <ul style="list-style-type: none"> <li>• l'applicazione dei procedimenti dell'elettrotecnica e dell'elettronica allo studio e alla progettazione di impianti e di apparecchiature elettriche ed elettroniche;</li> <li>• la collaborazione nella progettazione, costruzione e collaudo di sistemi elettrici ed elettronici, di impianti elettrici e sistemi di automazione;</li> <li>• l'intervento nell'automazione industriale e nel controllo dei processi produttivi.</li> </ul>	<p><b>PER ESSERE IN GRADO DI:</b></p> <ul style="list-style-type: none"> <li>• organizzare e gestire sistemi elettrici ed elettronici complessi;</li> <li>• intervenire nei processi di conversione dell'energia elettrica, anche di fonti alternative, e del loro controllo;</li> <li>• ottimizzare il consumo energetico e adeguare gli impianti e i dispositivi alle normative sulla sicurezza;</li> <li>• contribuire all'innovazione e all'adeguamento tecnologico delle imprese.</li> </ul>
<p><b>LO STUDENTE PUÒ SCEGLIERE TRA:</b></p> <ul style="list-style-type: none"> <li>• l'articolazione "Elettronica";</li> <li>• l'articolazione "Elettrotecnica".</li> </ul>	



## SETTORE TECNOLOGICO

<b>Indirizzo INFORMATICA E TELECOMUNICAZIONI</b>					
<b>classe</b>	<b>1<sup>a</sup></b>	<b>2<sup>a</sup></b>	<b>3<sup>a</sup></b>	<b>4<sup>a</sup></b>	<b>5<sup>a</sup></b>
Religione cattolica o attività alternative	1	1	1	1	1
Lingua e letteratura italiana	4	4	4	4	4
Storia	2	2	2	2	2
Lingua inglese	3	3	3	3	3
Matematica	4	4	3	3	3
Diritto ed economia	2	2			
Scienze integrate (Scienze della Terra e Biologia)	2	2			
Scienze motorie e sportive	2	2	2	2	2
Scienze integrate: Fisica	3	3			
Scienze integrate: Chimica	3	3			
Tecnologie e tecniche di rappresentazione grafica	3	3			
Tecnologie informatiche	3				
Scienze e tecnologie applicate		3			
Complementi di matematica			1	1	
<b>Articolazione "INFORMATICA"</b>					
Sistemi e reti			4	4	4
Tecnologie e progettazione di sistemi informatici e di telecomunicazioni			3	3	4
Gestione progetto, organizzazione d'impresa					3
Informatica			6	6	6
Telecomunicazioni			3	3	
<b>Articolazione "TELECOMUNICAZIONI"</b>					
Sistemi e reti			4	4	4
Tecnologie e progettazione di sistemi informatici e di telecomunicazioni			3	3	4
Gestione progetto, organizzazione d'impresa					3
Informatica			3	3	
Telecomunicazioni			6	6	6
Totale ore di laboratorio in compresenza con l'insegnante tecnico-pratico	8		17		10
Totale (tutte le classi)	32	32	32	32	32

## Indirizzo INFORMATICA E TELECOMUNICAZIONI

### PER CHI

- ha familiarità con l'uso dei PC e passione per l'informatica;
- ha interesse per le discipline tecnico-scientifiche del settore;
- pensa che le infrastrutture delle telecomunicazioni sono uno strumento di competizione per il sistema paese;
- vuole stare al passo con l'innovazione tecnologica.

### SE...

- sei interessato alle telecomunicazioni (analogiche e digitali) i ai vari mezzi trasmissivi;
- sei consapevole che le tecnologie dell'informazione influiscono su ogni aspetto della vita quotidiana;
- sei orientato a impiegare le tecnologie per risolvere problemi anche in modo originale e creativo.

### AMBITI PROFESSIONALI:

- Analisi, progettazione, installazione, gestione di sistemi informatici e sistemi di telecomunicazione.

### IL DIPLOMATO DI QUESTO INDIRIZZO HA COMPETENZE RIGUARDANTI:

- l'utilizzo delle diverse tecnologie innovative;
- l'analisi, progettazione e gestione di sistemi per l'elaborazione, trasmissione e acquisizione di informazioni;
- la collaborazione, nel rispetto del quadro normativo nazionale e internazionale, nella gestione di progetti inerenti la sicurezza e la *privacy* delle informazioni;
- le risorse relazionali e di comunicazione per operare autonomamente e in team.

### PER ESSERE IN GRADO DI:

- valutare mezzi elettronici e di telecomunicazione in base alle caratteristiche funzionali;
- configurare, installare e gestire sistemi di elaborazione dati e reti;
- collaborare, con un approccio integrato, all'ideazione, allo sviluppo e alla gestione di dispositivi e strumenti informatici e sistemi di telecomunicazioni;
- sviluppare applicazioni informatiche per reti locali o servizi a distanza.

### LO STUDENTE PUÒ SCEGLIERE TRA:

- l'articolazione "Informatica";
- l'articolazione "Telecomunicazioni".



## SETTORE TECNOLOGICO

<b>Indirizzo COSTRUZIONI, AMBIENTE E TERRITORIO</b>					
<b>classe</b>	<b>1<sup>a</sup></b>	<b>2<sup>a</sup></b>	<b>3<sup>a</sup></b>	<b>4<sup>a</sup></b>	<b>5<sup>a</sup></b>
Religione cattolica o attività alternative	1	1	1	1	1
Lingua e letteratura italiana	4	4	4	4	4
Storia	2	2	2	2	2
Lingua inglese	3	3	3	3	3
Matematica	4	4	3	3	3
Diritto ed economia	2	2			
Scienze integrate (Scienze della Terra e Biologia)	2	2			
Scienze motorie e sportive	2	2	2	2	2
Scienze integrate: Fisica	3	3			
Scienze integrate: Chimica	3	3			
Tecnologie e tecniche di rappresentazione grafica	3	3			
Tecnologie informatiche	3				
Scienze e tecnologie applicate		3			
Complementi di matematica			1	1	
<b>“COSTRUZIONI, AMBIENTE E TERRITORIO”</b>					
Gestione del cantiere e sicurezza dell’ambiente di lavoro			2	2	2
Progettazione, Costruzioni e Impianti			7	6	7
Geopedologia, Economia ed Estimo			3	4	4
Topografia			4	4	4
<b>Articolazione “GEOTECNICO”</b>					
Gestione del cantiere e sicurezza dell’ambiente di lavoro			2	2	2
Geologia e Geologia applicata			5	5	5
Topografia e costruzioni			3	3	4
Tecnologie per la gestione del territorio e dell’ambiente			6	6	6
Totale ore di laboratorio in compresenza con l’insegnante tecnico-pratico	8		17		10
Totale ore di lezione settimanali	32	32	32	32	32

## Indirizzo COSTRUZIONI, AMBIENTE E TERRITORIO

### PER CHI

- è interessato alle attività che riguardano le costruzioni e il territorio;
- vuole partecipare al lavoro di gruppo, esercitando anche attività di coordinamento;
- è sensibile ai temi della tutela e della valorizzazione dell'ambiente.

### SE...

- ti interessa il patrimonio del territorio, in particolare la costruzione, la trasformazione, la conservazione e la valutazione di immobili;
- ti interessa operare per la salvaguardia del territorio e a prevenzione dei rischi ambientali;
- sei attratto dall'attività edile, dal rilievo topografico, dall'estimo;
- ti interessano le trasformazioni nel campo della rappresentazione automatizzata del territorio;
- sei attento alla lettura e all'interpretazione della cartografia.

### AMBITI PROFESSIONALI:

- Progettazione, realizzazione, conservazione, trasformazione opere civili;
- organizzazione, assistenza, gestione del cantiere.

### IL DIPLOMATO DI QUESTO INDIRIZZO HA COMPETENZE RIGUARDANTI:

- i materiali, gli strumenti e i dispositivi utilizzati nel settore delle costruzioni;
- l'organizzazione dei cantieri;
- l'amministrazione di immobili;
- la sicurezza nei luoghi di lavoro e la tutela ambientale.

### PER ESSERE IN GRADO DI:

- intervenire nella gestione e manutenzione dei fabbricati;
- selezionare materiali da costruzione adeguati;
- operare nell'ambito dell'edilizia ecocompatibile e nel rispetto della normativa sulla tutela dell'ambiente.

### LO STUDENTE PUÒ SCEGLIERE TRA:

- l'indirizzo generale "Costruzioni, ambiente e territorio";
- l'articolazione "Geotecnico".





### **SPORTELLO DI ORIENTAMENTO PERMANENTE**

È attivo nel nostro Istituto uno sportello di orientamento permanente rivolto agli studenti, ai genitori, ai professori delle Scuole medie con il seguente orario: martedì dalle ore 10,45 alle ore 11,40.

Per informazioni e aggiornamenti visita il nostro sito Internet:  
**[www.itseinaudi.it](http://www.itseinaudi.it)**

